



برامج أوتورد باوند عُمان للمؤسسات الحكومية والخاصة



تطوير القوى الوطنية في سلطنة عمان

نحن نخلق تأثيرًا عالميًا

الشركاء المؤسسون



عُمان شل
Oman Shell

大成 DENTONS



الراعي الفخري

صاحب السمو السيد
فيصل بن تركي آل سعيد

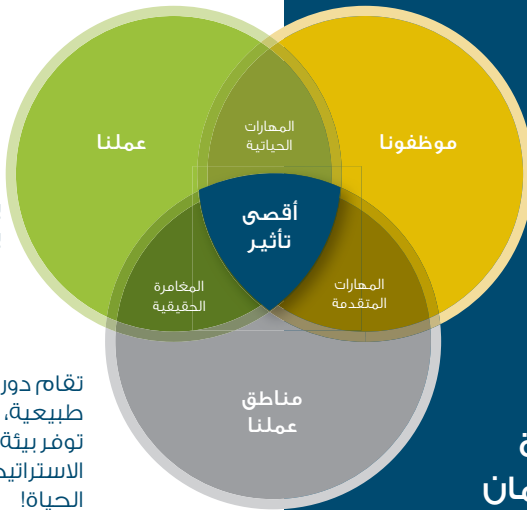
انطلقت أعمال أوتورد باوند في سلطنة عُمان في مايو ٢٠٠٩ وتأسست رسميًا بعدها بموجب قرار وزاري. وهي مؤسسة غير ربحية تعمل تحت مظلة وزارة التنمية الاجتماعية، وتركز في المقام الأول على بناء قدرات المواهب العمانية.

نحن نعمل على تقديم دورات تعليمية عملية تستهدف جميع فئات المجتمع في جغرافية سلطنة عُمان المميزة بهدف مساعدة المشاركين على إدراك حقيقة أنهم قادرون على تحقيق نتائج تفوق توقعاتهم.

وتعتبر أوتورد باوند عُمان جزءًا من الشبكة الدولية الرائدة لمدارس أوتورد باوند التي تضم مراكز في أكثر من ٣٠ دولة حول العالم، ونفخر في أوتورد باوند عُمان كوننا أول مدرسة ناطقة بالعربية لأوتورد باوند.

نم تطوير دوراتنا العملية لدفع المشاركين خارج مناطق الراحة الخاصة بهم وتطبيق النظريات باستخدام عملية المراجعة والتفكير.

تقام دوراتنا في مواقع طبيعية، ملهمة وقوية توفر بيئة مثالية للتفكير الاستراتيجي ورسم خطط الحياة!



موظفون مدربون تدريبًا عاليًا للعمل في البيئة الخارجية، ويقدمون الدورات بشغف كبير لمساعدة المشاركين على إدراك إمكاناتهم وقدراتهم الحقيقية.

السمات المميزة
لأوتورد عُمان

نصنع تجربة بتأثير طويل الأمد

نعمل على تصميم دورات أوتورد باوند عُمان وفقاً لاحتياجات المشاركين؛ لمساعدتهم على أن يصبحوا أكثر ثقة، وأكثر فعالية، وأكثر قدرة في العمل، والمدرسة، والجامعة، وفي المجتمع.

دوراتنا مصممة لإلهام وتحفيز الناس، وتتم في البيئة الطبيعية بعيداً عن المشتتات وازدحام المدن؛ وتتطلق من أحد مراكزنا التدريبية الوطنية في مسقط، وحصراء الشرقية، والجبل الأخضر. كما نقدم دورات في مواقع مختلفة - مثل صلاة- بناءً على الطلب.

دورات للجميع

شراكاتنا



مؤسسات
المجتمع
المدني

المدارس

الجامعات
والكليات

المؤسسات
التدريبية

الأفراد
والعوائل

المنظمات
متعددة
الأطراف

مؤسسات
القطاع
الحكومي

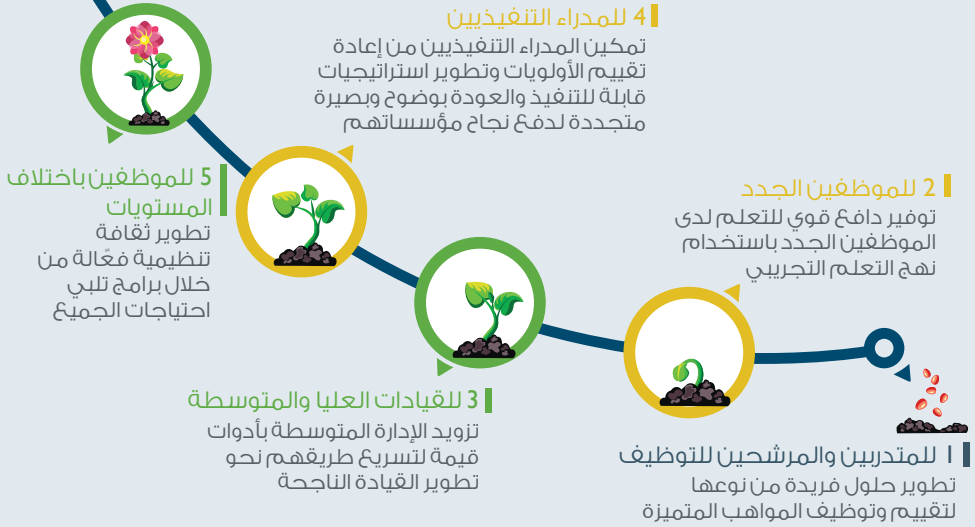
مؤسسات
القطاع
الخاص



نذهب إلى أبعد الحدود باستخدام نموذج التعلم التجريبي

على عكس البرامج التدريبية التقليدية، تعتمد دورات أوتورد باوند عُمان على النهج الإرشادي بدلاً من الأسلوب التعليمي البحت باستخدام نموذج كولب للتعلم التجريبي. حيث يتم تصميم الدورات لخلق تجارب تعليمية غامرة تحفز المشاركين على التفاعل بشكل كامل، والاندماج في التجربة عوضاً عن تلقي المعلومات فحسب.

شراكة مؤسسية لمختلف المستويات



نقدم برامج تدريبية خارجية مصممة خصيصًا بناء على أهداف التطوير التي تحتاجها مؤسستكم

بوصلة

1 | للمتدربين والمرشدين للتوظيف

المكان	عدد الأيام	الفئة المستهدفة
البيئة الخارجية	3	المتدربون والمرشحون للتوظيف

ملخص البرنامج

يزود هذا البرنامج المشاركين بالمهارات الأساسية والرؤية الواضحة لتأمين وظيفة وتحديد مسار مهني ناجح، وذلك من خلال أنشطة بناء الفريق والجلسات التفاعلية المستندة إلى التعلم التجريبي. كما يهدف البرنامج إلى تعزيز النمو الشخصي وتطوير المهارات. وتمزج هذه الدورة الخارجية بين الاستمتاع بأحضان الطبيعة الخلابة في الجبل الأخضر أو رمال الشارقة والاستفادة من الميزات التعليمية لمراكز أوتورد باوند عُمان في هذه المناطق.

مخرجات البرنامج

- زيادة الوعي بالمهارات الأساسية في مكان العمل
- تعزيز عقلية المتعلم المتجدد لتطوير شخصي مستمر
- غرس الأخلاقيات المهنية في بيئة العمل
- تطوير القدرة على التعاون بفعالية داخل الفرق

ترسيخ الأركان

2
للموظفين
الجدد

المكان	عدد الأيام	الفئة المستهدفة
البيئة الخارجية	1	الموظفون الجدد

ملخص البرنامج

دورة داخلية مخصصة للموظفين في بداية مسارههم المهني في الشركات والمؤسسات تهدف إلى ترسيخ قيم المؤسسة وتطوير المهارات الأساسية وتعزيز الاخلاقيات المهنية لأجل اندماج سلس في فريق العمل والتماشي مع توقعات المؤسسة، وذلك باستخدام منهج التعليم التجريبي.

مخرجات البرنامج

- تعزيز قيم المؤسسة
- تعزيز الوعي بالمهارات الأساسية في مكان العمل
- غرس الأخلاقيات المهنية في العمل
- تعزيز القدرة على التعاون بفعالية داخل الفريق

ركائز النجاح

2
للموظفين
الجدد

المكان	عدد الأيام	الفئة المستهدفة
البيئة الخارجية	3	الموظفون الجدد

ملخص البرنامج

تم تصميم هذه الدورة لتزويد المشاركين بمعارف ومهارات أساسية حاسمة لبداية ناجحة في مسارههم المهني. من خلال جلسات تفاعلية وأنشطة عملية، سيكتسب المشاركون فهماً عميقاً للقيم الأساسية والمهارات اللازمة للنجاح كموظفين جدد. يضمن هذا البرنامج أن يكون المشاركون مستعدين تمامًا لدمج أنفسهم بسلاسة في أدوارهم، والمساهمة بفعالية في المؤسسة، والانطلاق بثقة في رحلتهم المهنية.

مخرجات البرنامج

- تعزيز وتجسيد قيم المؤسسة غرس أسس قوية للأخلاقيات المهنية في العمل
- تعزيز التنظيم الشخصي ومهارات إدارة الوقت الفعالة
- زيادة الوعي بأهمية التخطيط السليم، والتواصل الواضح، والعمل الجماعي التعاوني
- تعزيز الذكاء العاطفي كعامل أساسي في تطوير الفرد والفريق
- تطوير الصمود عبر التحدي البدني والعمل في فريق جديد

مسار القيادة

3
للقادات
العليا
والمتوسطة

المكان	عدد الأيام	الفئة المستهدفة
البيئة الخارجية	2	القادة الجدد/ المرشحون لمناصب قيادية

ملخص البرنامج

دورة لمدة ثلاثة أيام تستكشف مفاهيم القيادة وأتماطها وسماتها الأساسية، حيث يتعمق المشاركون في دور الذكاء العاطفي في تحفيز الفرق وتمكينها، ويكتسبون معارف واستراتيجيات للتميز في المجال القيادي، وذلك من خلال انغماسهم في أنشطة وتحديات مكثفة تُقام في أجواء هادئة بين أحضان الطبيعة الملهمة.

مخرجات البرنامج

- تعزيز فهم المشاركين لأنماط القيادة وخصائصها
- تنمية المهارات والقيم والعادات اللازمة للقيادة الفعالة
- زيادة الوعي بالمكونات الأساسية للفرق الناجحة وتطويرها
- تعزيز القدرة على خلق بيئة عمل آمنة ومحفزة ومؤثرة

القيادة المتبصرة

3
للقادات
العليا
والمتوسطة

المكان	عدد الأيام	الفئة المستهدفة
البيئة الخارجية	3	الموظفون الجدد

ملخص البرنامج

تقدم هذه الدورة للقادة التنفيذيين فرصة فريدة لتقييم وتعزيز قدراتهم القيادية بشكل نقدي، وتركز على الاستفادة من أفضل الممارسات لتحسين فعالية وكفاءة مكان العمل. سيشترك المشاركون في مناقشات معمقة وأنشطة مصممة لتطوير مهاراتهم في التواصل والتعاون. من خلال استكشاف استراتيجيات متقدمة وحلول عملية، سيتعلم القادة كيفية تعزيز بيئة عمل أكثر تماسكا وإنتاجية، مما يساهم في تحقيق نجاح تنظيمي أكبر.

مخرجات البرنامج

- مناقشة الفرص التي تساهم في تحسين الكفاءة والفعالية التشغيلية لتحقيق الأداء الأمثل
- تعزيز العلاقات وبناء فريق عمل متماسك
- تعزيز القدرات القيادية من خلال التركيز على اتخاذ القرارات، والتفكير الاستراتيجي، والتواصل الفعال

المكان	عدد الأيام	الفئة المستهدفة
البيئة الخارجية	2	المدراء التنفيذيين

ملخص البرنامج

تقدم هذه الدورة فرصة فريدة للقادة التنفيذيين للابتعاد عن مسؤولياتهم اليومية والتركيز على إعادة التوجيه الاستراتيجي وتحسين أداء المؤسسة. وتشمل مناقشات موجهة، وأنشطة محفزة للتفكير الإبداعي، مع الاستمتاع بوقت هادئ بين أحضان الطبيعة. ومن خلال نهج أوتورد باوند عُمان المعتمد على التعلم التجريبي، سيتمكن المشاركون من إعادة تقييم الأولويات، وتطوير استراتيجيات قابلة للتنفيذ، والعودة برؤية جديدة ووضوح لتعزيز النجاح المؤسسي.

مخرجات البرنامج

- ضمان التوافق مع أهداف المنظمة لتحقيق قيادة موحدة
- مناقشة استراتيجيات لتحقيق النمو المستدام
- تعزيز مهارات اتخاذ القرار، والتفكير الاستراتيجي، والتواصل



مغامرة مع الفريق

5
للموظفين
باختلاف
المستويات

المكان	عدد الأيام	الفئة المستهدفة
مركز مسقط	1	موظفو الشركات والمؤسسات باختلاف المستويات

ملخص البرنامج

تُعقد هذا الدورة في مركز أوتورد باوند عُمان بمسقط، حيث يتعد المشاركون عن رسميات العمل لتعزيز مهارات العمل الجماعي، وإعادة إشعال حافزهم لتحقيق التميز والإنجاز. يشمل البرنامج أنشطة بناء الفريق، مناقشات تحفز التفكير، وتجربة تسلق ممتعة في جدار التسلق الداخلي بالمركز.

مخرجات البرنامج

- تحفيز روح الإنجاز والتميز في الأداء
- تحسين التواصل والفعالية في الفريق
- رفع معنويات الموظفين والاستمتاع بالتجربة

تألف

5
للموظفين
باختلاف
المستويات

المكان	عدد الأيام	الفئة المستهدفة
البيئة الخارجية	2	موظفو الشركات والمؤسسات باختلاف المستويات

ملخص البرنامج

دورة تجمع المشاركين في أحد مراكز أوتورد باوند عُمان المتميزة، حيث يقضون يومين مكثفين في تعلم أفضل الممارسات والاستراتيجيات التي ستنجح لهم العمل كفريق أكثر فعالية من خلال أنشطة بناء الفريق، والنقاشات المثريّة، وجولة استكشافية قصيرة.

مخرجات البرنامج

- تحفيز روح الإنجاز والتميز في الأداء
- تحسين التواصل والفعالية في الفريق
- رفع معنويات الموظفين والاستمتاع بالتجربة
- مراجعة السلوكيات والممارسات في بيئة العمل والالتزام بالتطوير

توافق

5
للموظفين
باختلاف
المستويات

المكان	عدد الأيام	الفئة المستهدفة
البيئة الخارجية	3	موظفو الشركات والمؤسسات باختلاف المستويات

ملخص البرنامج

مخرجات البرنامج

تقدم هذه الدورة رحلة مميزة للفرق والأفراد، تجمع بين البيئات الداخلية والخارجية لتعزيز الاكتشاف والتطوير. تدمج الدورة بين الأنشطة الممتعة والمناقشات الملهمة مع رحلة استكشافية، وتحديات بدنية، وتجربة تخييم فريدة. تعمل هذه العناصر معاً على كسر الحواجز داخل المجموعة، وتعزيز الوعي الذاتي، وتعزيز الصمود وروح الفريق.

- تعزيز العلاقات والثقة، والتماسك بين أعضاء الفريق
- تحفيز روح الإنجاز والتميز في الأداء
- تحسين التواصل والفعالية في الفريق
- رفع معنويات الموظفين والاستمتاع بالتجربة
- مراجعة السلوكيات والممارسات في بيئة العمل والالتزام بالتطوير

تعزيز التكامل

5
للموظفين
باختلاف
المستويات

المكان	عدد الأيام	الفئة المستهدفة
البيئة الخارجية	3	موظفو الشركات والمؤسسات باختلاف المستويات

ملخص البرنامج

مخرجات البرنامج

تعالج هذه الدورة العديد من القضايا الشائعة التي تواجه الفرق في أماكن العمل، حيث تهدف إلى زيادة الوعي بأسباب هذه القضايا والحلول الممكنة لها من خلال تسليط الضوء على أهمية عقلية الموظفين، وسلوكياتهم، ومواقفهم، ومهاراتهم، وتطوير الأدوات التي تساهم في خلق بيئة عمل أكثر إيجابية وتحفيزاً وإنتاجية، وذلك باستخدام أسلوب التعليم التجريبي المميز لأوتورد باوند عُمان في خضم الطبيعة الملهمة للسلطنة.

- تعزيز التواصل الصحي والحازم في مكان العمل
- تحسين الجوانب المختلفة للذكاء العاطفي
- تطوير استراتيجيات إدارة التغيير بفعالية
- تطوير مهارات فعّالة في حل النزاعات
- كسر الحواجز وتشجيع التعاون والتواصل بين الأقسام

انضموا إلى الشبكة المتنامية لشركاء أوتورد باوند عُمان من القطاعين الحكومي والخاص!



تواصلوا معنا عبر:
العنوان الإلكتروني:
البريد الإلكتروني: enquiry@outwardboundoman.com
www.outwardboundoman.com

العنوان البريدي:
ص.ب: 748 ، الرمز البريدي: 115 ،
مدينة السلطان قابوس ، سلطنة عمان

العنوان:
الخوض السادسة، مبنى رقم 1/7888 ،
طريق رقم 5389

Join the community of organisations that have benefited from the
Outward Bound Oman experience

هيئة تنمية المؤسسات
الصغيرة والمتوسطة
SMEs Development Authority



بنك مسقط
Bank Muscat



Deloitte.



عمانتل
Omantel

عمان
OMRAN

OQ



شركة تنمية نفط عمان
Petroleum Development Oman

Contact us at

E-mail Address:

enquiry@outwardboundoman.com

www.outwardboundoman.com

Postal Address:

PO Box 748, Post Code 115,

Madinat Qaboos, Sultanate of Oman

Physical Address:

Al Khoud 6, Building Number 7888/1,

Way Number 5389



@outwardboundoman



@Outward Bound Oman | تحدي



5 For
Employees
of All Levels

Team Harmony

Target Group

Employees of all levels

No of Days

3

Setting

Outdoor

Programme objectives

- To foster stronger relationships, trust and cohesiveness
- To ignite the spirit of achievement and performance excellence
- To improve team communication and effectiveness
- To boost staff morale & have fun
- To reflect on work practices and make a commitment for improvement

Programme overview

This course provides a transformative journey for teams and individuals, blending indoor and outdoor settings to foster discovery and development. It combines engaging activities and thought-provoking discussions with an expedition, physical challenges, and a camping experience. These elements work together to break down barriers within the group, enhance self-awareness, build resilience, and cultivate a strong sense of team unity.

5 For
Employees
of All Levels

Synergy Booster

Target Group

Employees of all levels

No of Days

3

Setting

Outdoor

Programme objectives

- To promote healthy, assertive communication in the workplace
- To enhance different aspects of emotional intelligence
- To promote effective change management strategies
- To develop effective conflict resolution skills
- To break silos and encourage cross-departmental collaboration and communication

Programme overview

This is a course that addresses many common issues that are experienced at a team level in workplaces. It aims at raising awareness of the causes, and possible solutions for these issues by shedding light on the importance of employees' mindset, attitude, and skills and developing the tools to contribute to a more positive, motivating, and productive work environment using OBO's signature experiential learning method in the inspiring natural environment of Oman.

5 For
Employees
of All Levels

Team Adventure Day

Target Group

Employees of all levels

No of Days

1

Setting

Indoor/
climbing

Programme objectives

- To ignite the spirit of achievement and performance excellence
- To improve team communication and effectiveness
- To boost staff morale & have fun

Programme overview

This course takes place at OBO's Muscat Centre, where participants step away from workplace formalities to enhance teamwork skills, and reignite their drive for achievement and excellence. These outcomes are achieved through engaging in immersive team-building activities, thought-provoking discussions, and an adventurous indoor wall climbing experience.

5 For
Employees
of All Levels

Team Escape

Target Group

Employees of all levels

No of Days

2

Setting

Outdoor

Programme objectives

- To ignite the spirit of achievement and performance excellence
- To improve team communication and effectiveness
- To boost staff morale & have fun
- To reflect on work practices and make a commitment for improvement

Programme overview

A course that brings groups to OBO's purpose-built outdoor centres for a distinctive experience. The participants spend two intensive days learning about the best practices and strategies that will allow them to work as a more effective team through team-building activities, enlightening discussions, and a brief exploratory hike.

4

For the
C-Suite Level

Leaders' Retreat

Target Group

C level

No of Days

2

Setting

Outdoor

Programme objectives

- To ensure alignment with organizational goals for unified leadership
- To discuss strategies for sustainable growth
- To promote decision-making, strategic thinking, and communication skills

Programme overview

This course provides C-level executives with a unique opportunity to step away from their daily responsibilities and focus on strategic realignment and organizational performance. Leaders will participate in guided discussions, engage in stimulating activities, and draw inspiration from natural surroundings. OBO's approach will enable executives to reassess priorities, develop actionable strategies, and return with renewed clarity and insight to drive organizational success.



3For
MiddleManagement and
Potential Leaders

Pathway to Leadership

Target Group

Potential leaders

No of Days

3

Setting

Outdoor

Programme objectives

- Enhance participants' comprehension of leadership styles and characteristics
- Cultivate essential skills, values, and habits for effective leadership
- Raise awareness of the fundamental components of successful teams and their evolution
- Facilitate opportunities for constructive feedback through reflective practices

Programme overview

A 3-day course that explores leadership concepts, styles, attributes, and their essential qualities. Participants delve into the role of emotional intelligence in motivating and empowering teams. Engaging in immersive, experiential-learning activities set amidst the tranquil surroundings of nature, participants acquire invaluable tools to expedite their path towards successful leadership development.

3For
MiddleManagement and
Potential Leaders

Visionary Leaders

Target Group

Mid-high management

No of Days

2

Setting

Outdoor

Programme objectives

- Identify opportunities for improving operational efficiency and effectiveness to optimize performance
- Strengthen relationships and cohesive teamwork
- Enhance leadership capabilities by focusing on decision-making, strategic thinking, and effective communication

Programme overview

This course provides corporate leaders with a unique opportunity to critically assess and enhance their leadership capabilities. It focuses on leveraging best practices to improve workplace effectiveness and efficiency. Participants will engage in in-depth discussions and activities designed to refine their skills in communication and collaboration. By exploring advanced strategies and practical solutions, leaders will learn how to foster a more cohesive and productive work environment, driving greater organizational success.

2

For
New Joiners

Setting The Pillars

Target Group

New joiners

No of Days

1

Setting

Outdoor

Programme objectives

- Promote organizational values
- Enhance awareness of essential workplace skills
- Instill professional work ethics
- Foster the ability to collaborate effectively within teams

Programme overview

This introductory course is designed to familiarize participants with the core values, critical skills, and work ethics necessary for a successful start to their careers within their new workplace using an experiential learning approach.

2

For
New Joiners

Foundations for Success

Target Group

New joiners

No of Days

3

Setting

Outdoor

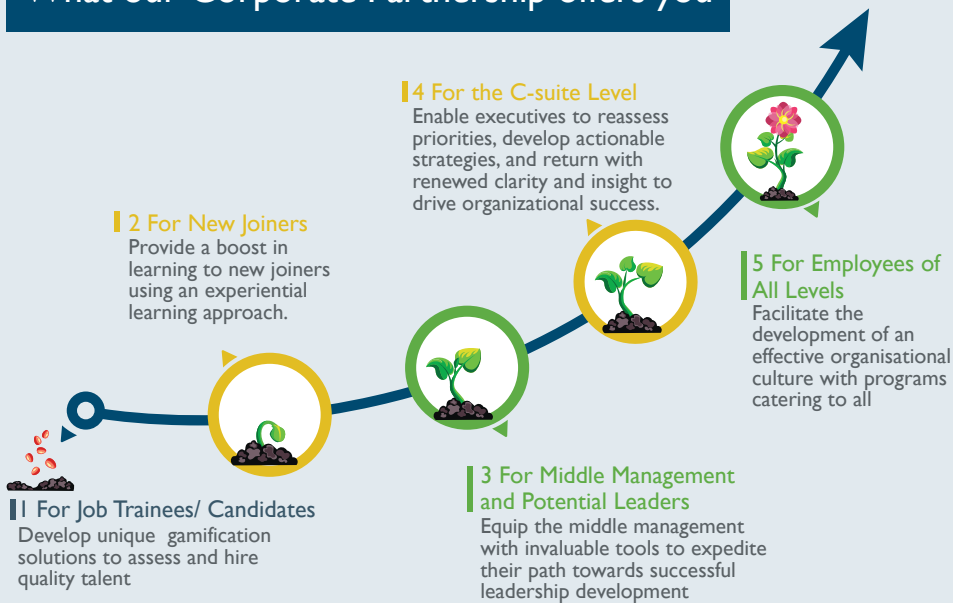
Programme objectives

- Promote and embody organizational values
- Instill a strong foundation of professional work ethics
- Foster personal organization and effective time management skills
- Raise awareness of the importance of proper planning, clear communication, and collaboration
- Build resilience through physical challenges and by working in a new team
- Enhance emotional intelligence as a key element in personal and team development

Programme overview

This course is designed to provide participants with essential insights and skills crucial for a successful start to their careers. Through interactive sessions and practical exercises, attendees will gain a deep understanding of the core values and foundational skills necessary to thrive as new employees. This program ensures that participants are well-prepared to integrate smoothly into their roles, contribute effectively to the organization, and embark confidently on their professional journey.

What our Corporate Partnership offers you



We offer a tailor-made outdoor-inspired training experience that strives to meet and exceed the objectives of your organisation

1 For Job Trainees/ Candidates	Career Navigator		
	Target Group	No of Days	Setting
	Job trainees/candidates	3	Outdoor

Programme objectives

- Enhance awareness of essential workplace skills
- Cultivate an agile learner's mindset for ongoing personal development
- Instill professional work ethics
- Foster the ability to collaborate effectively within teams

Programme overview

A transformative course at OBO's state-of-the-art training centers nestled in Jabal Akhdar or Sharqiyah Sands. This program equips participants with essential skills and insights crucial for securing a job and forging a successful career path. Through dynamic team-building activities and interactive sessions grounded in experiential learning, our approach leverages the inspiring outdoor setting to foster personal growth and skill development.

An Outward Bound Experience of a Life-time

Our immersive, outcome driven programmes are tailored to the specific needs of the participants to help them become more confident, effective and capable, be it in school or college, or in their workplace setting.

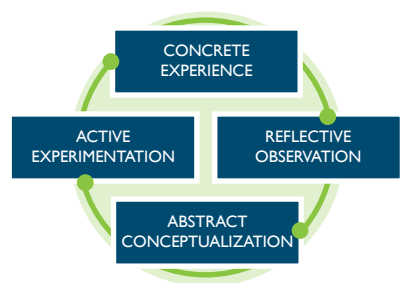
Our courses are designed to inspire and motivate people, and take place in the natural environment, away from distractions. Most courses operate out of one of our three purpose-built national training centres, located in Muscat, Sharqiyah Desert and Jabal Akhdar. We are also equipped to conduct courses in other locations such as Salalah, based on the requirement.

Our courses are for everyone



We go the extra mile with the Experiential Learning Model

Unlike traditional training programmes, Outward Bound Oman emphasizes a facilitative approach rather than a purely instructional one with Kolb's Experiential Learning Model. Our methodology is designed to create immersive educational experiences that engage participants fully, shifting the focus from merely delivering information to fostering active involvement and interaction.



We Create Impact Worldwide

Launched in Oman in May 2009, and further established by Ministerial Decision, Outward Bound Oman is an educational not for profit organization operating under The Ministry of Social Development which has a clear focus on the capacity building of Omani talent. We design and deliver inclusive and active experiential learning courses across the natural landscapes of Oman which help people realise that they are capable of achieving more than they think.

Outward Bound Oman is part of a leading international network of Outward Bound schools with centres in more than 30 countries across the world. We are also proud to be the first Outward Bound school in any Arabic speaking country.

Our Founding Partners



عُمان شل
Oman Shell

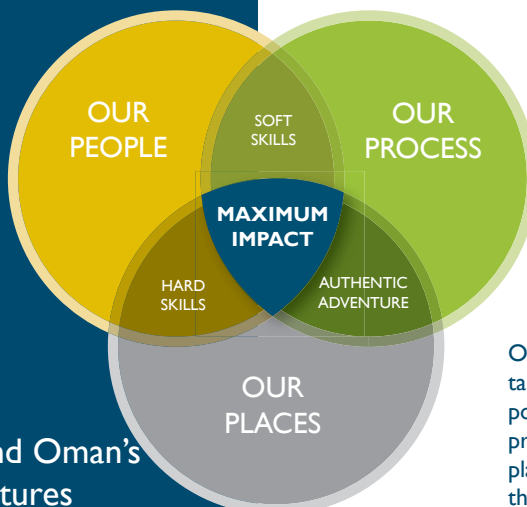
大成 DENTONS

Our Patron



His Highness Sayyid
Faisal bin Turki Al Said

Highly trained, passionate outdoor facilitators who skillfully challenge and impel people to realise they are capable of more than they think.



Our practical courses ease people out of their comfort zones and apply theory through a process of review and reflection.

Outward Bound Oman's Distinctive Features

Our immersive courses take place in inspiring, powerful locations, providing the perfect platform for strategic thinking and life mapping!



Outward Bound Oman Corporate and Government Courses



Unlocking Human Potential of Oman